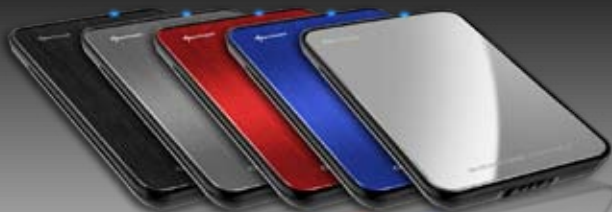




QUICKSTORE PORTABLE **USB 3.0**

使用手冊



目錄

1. 產品特色
2. 產品規格
3. 零件與配備
4. 裝置外觀
5. 安裝SATA硬碟
6. 安裝軟體
7. 備份軟體
 - 7.1. 開始操作
 - 7.2. 「快速啟動」
 - 7.3. 備份設定
 - 7.4. 檔案管理員
 - 7.5. 程式設定

親愛的客戶您好！

恭喜您購買了擁有最佳品質的SHARKOON產品。
爲使本產品能長久使用並充分發揮功能，建議您先詳細閱讀本手冊。
祝您使用愉快！

SHARKOON Technologies GmbH（旋剛科技有限公司）

1. 產品特色

- 適用於2.5吋SATA硬碟（高度9.5 mm）。
- 無須工具即可組裝。
- 摺疊式USB接頭。
- 「單鍵備份」功能（Windows適用）。
- 內附備份軟體。
- Windows、Mac及Linux作業系統無須安裝驅動程式。

2. 產品規格

- 外部介面：Micro USB3.0（相容於USB2.0及USB1.x）
- 內部介面：SATA（版本I及II）
- 資料傳輸率：最高可達每秒5 Gbit

3. 零件與配備



- QuickStore Portable USB3.0 (A)
- USB3.0傳輸線 (B)
- 快速安裝手冊 (C)
- 工具軟體光碟內含備份程式及完整版使用手冊 (PDF格式/D)

備註：

若遺失或遺漏上述任何項目，請透過電子郵件support@sharkoon.com或撥打 + 49 (0) 6403 - 775 6100與客服中心聯絡。

4. 裝置外觀



- A - QuickStore Portable
適當的版本
- B - 備份按鈕：
按下此按鈕啓動備份流程
及預設值
(請參閱第6章)



- A - 電腦上蓋鎖



- A - 電腦上蓋



- A - SATA連接器
(資料與電源)
- B - HDD安裝槽
(可安裝一只2.5吋-SATA
HDD)

5. 安裝SATA硬碟

1. 開啓電腦上蓋鎖（圖1）。



圖. 1

2. 從機身拆下電腦上蓋（圖2）。

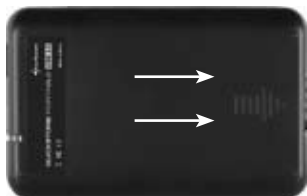


圖2

3. 將2.5吋 SATA HDD 硬碟插入 HDD 安裝槽（圖3）。



圖3

- 將電腦上蓋裝回機身（圖4）。

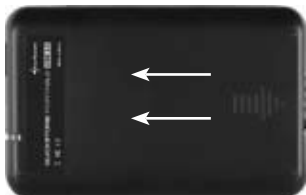


圖4

- 關閉電腦上蓋鎖（圖5）。



圖5

- 使用隨附的 USB3.0 電纜線將裝置的 Mini USB3.0 連接器接上電腦／筆記型電腦的 USB3.0 接頭。
- 作業系統會自動辨識連接裝置，並要求安裝所有驅動程式。安裝完成後，即可開始使用裝置。

注意：

電腦內建的新款 HDD 硬碟必須進行切割與格式化，請依照下列步驟執行（例如 Windows XP）：

開始／設定／控制面板／管理工具／電腦管理／磁碟管理。按滑鼠右鍵點選想要的 HDD 硬碟，然後選擇切割／格式化。

6. 安裝軟體

1. 將隨附的驅動程式及工具光碟放入 CD/DVD 光碟機。
2. 選擇 CD/DVD 光碟機（如 D:\）。



Lokaler Datenträger (C:)



BACKUP (E:)

Geräte mit Wechselmedien



3 1/2-Diskette (A:)



SATA Backup (D:)

3. 開啓 [Sharkoon] 資料夾。



- 執行 Setup.exe 檔案，將會開啓以下視窗（圖 1）。按一下 [安裝] (Install) 安裝備份軟體，或按下 [結束] (Quit) 取消安裝程序。



圖 1

- 按一下 [同意] (Agree) 接受授權協議（圖 2）。選擇 [返回] (Back) 將會返回上一個安裝步驟，選擇 [結束] (Quit) 則會取消安裝程序。

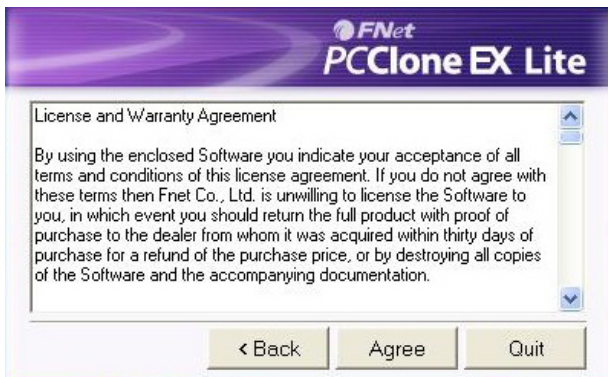


圖 2

- 按一下 [安裝] (Install) 確認安裝的目的路徑。選擇 [返回] (Back) 將會返回上一個安裝步驟，選擇 [結束] (Quit) 則會取消安裝程序。
[建立桌面捷徑] (Create Desktop Shortcut) 選項可決定是否要在桌面上建立程式的捷徑 (圖 3)。



圖 3

- 按一下 [確定] (OK) 完成安裝程序 (圖 4)。



圖 4

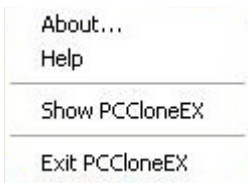
8. 安裝完成後，工作列將會出現以下圖示：



7. 備份軟體

7.1. 開始操作

1. 用滑鼠右鍵按下工作列上的圖示，將會出現以下內容功能表：



2. [關於…] (About…) 會顯示有關軟體的資訊 (圖 5)。



圖 5

3. [說明] (Help) 會啓動備份軟體的說明程式 (圖 6)。

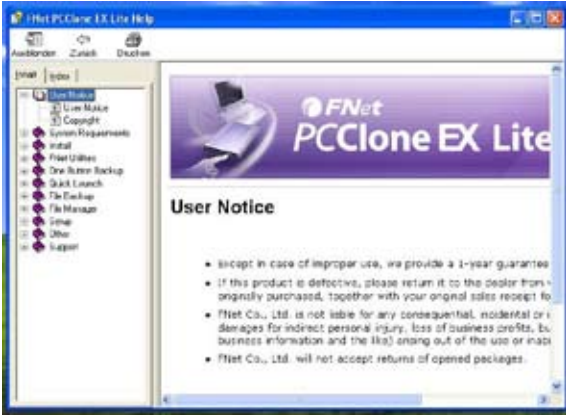
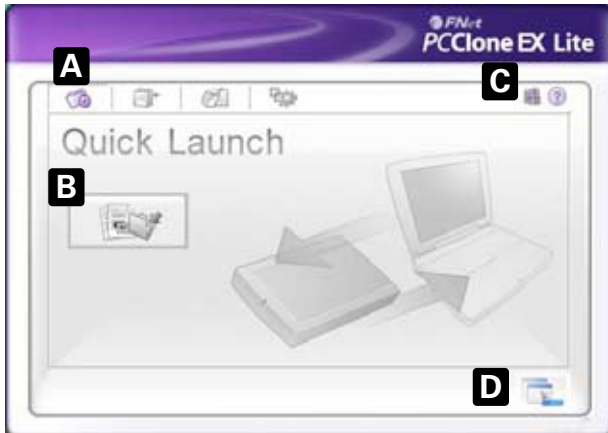


圖 6

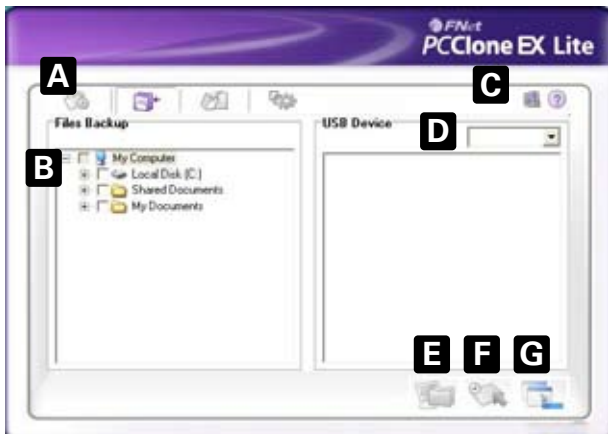
4. [結束 PCCloneEX] (Exit PCCloneEX) 會結束程式 (將從工作列中移除圖示)。
5. [顯示 PCCloneEX] (Show PCCloneEX) 會啓動備份程式。您也可以按兩下 (用滑鼠左鍵) 圖示，直接啓動此程式。

7.2. 「快速啟動」



- A - 功能表列。
- B - 按此按鈕可啟動資料備份程序。
- C - 這些圖示可用於啟動程式說明，並顯示有關程式的資訊。
- B - 按此按鈕可最小化視窗。若要完全關閉程式，請參閱 6.1. 的第四項。

7.3. 備份設定

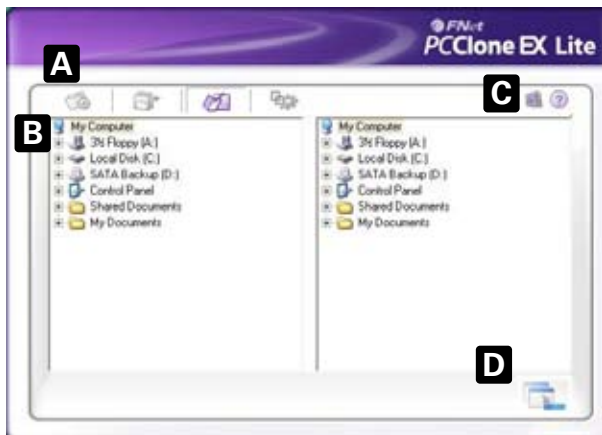


- A - 功能表列。
- B - 此處會顯示系統的所有資料夾。勾選核取方塊可選擇欲於備份期間複製的資料夾。
- C - 這些圖示可用於啟動程式說明，並顯示有關程式的資訊。
- D - 從下拉式功能表選擇外接目標裝置。
- E - 按此按鈕可啟動備份程序。
- F - 按此按鈕可還原外接（備份）磁碟中已存在的備份檔案。
- G - 按此按鈕可最小化視窗。

註：

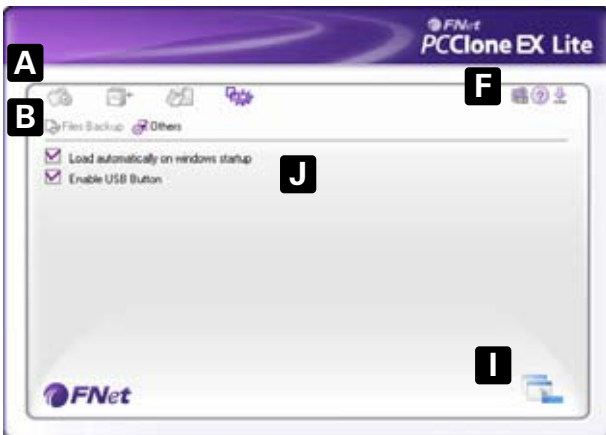
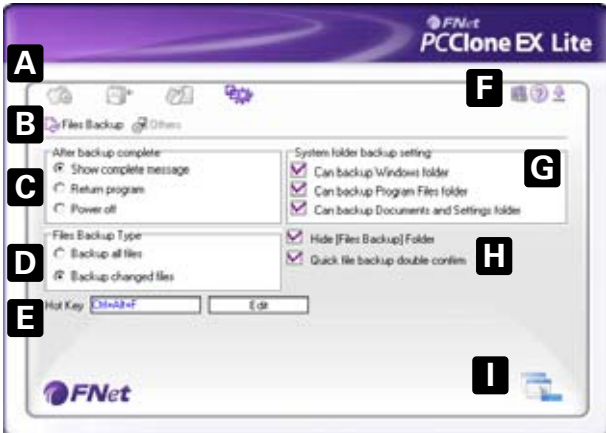
備份檔案會複製到目標裝置中的（隱藏）[Fnet] 資料夾。切勿刪除此資料夾！

7.4. 檔案管理員



- A - 功能表列。
- B - 此處會顯示系統的所有資料夾，您可使用內建的檔案管理員管理自己的檔案。
- C - 這些圖示可用於啟動程式說明，並顯示有關程式的資訊。
- D - 按此按鈕可最小化視窗。

7.5. 程式設定



- A – Menu bar
- B – Select between the windows "Files Backup" and "Others".
- C – Decide what shall happen after completing the backup.
- D – Choose whether all or only changed files shall be secured.
- E – Determine a hot key to start the backup.
- F – These icons are used to start the program help and to show some information about the program.
- G – Select which system folders shall be included into the backup.
- H – Determine whether the Files Backup folder shall be hidden and if the quick file backup shall be double confirmed or not.
- I – Clicking this button minimizes the window.
- J – Decide if the program shall be started during system boot-up.

警告：

任何不正確的操作，均可能導致資料遺失的風險，對於類似問題，SHARKOON恕不負擔相關責任。

所有產品名稱、內容說明描述均屬於個別製造商所有的商標及／或註冊商標，均受到智慧財產權的保護。

SHARKOON標榜持續提升產品品質的政策，然而相關設計和規格如有變更，恕不另行通知。國際產品的規格也將視實際情況而有所差異。

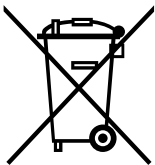
本產品所附的軟體均屬於個別製造商之智慧財產權所有。使用該軟體之前，請參閱製造商所提供之使用條款說明。

對於以影印或其他技術方式所進行之翻譯、轉印與重製作業（包含摘錄部分內文），本公司保有相關智慧財產權。若有任何侵權行為，將依照法令規範處以賠償罰責。

本公司擁有所有智慧財產權，包括授與專利或使用專利。；各種形式呈現和技術修改也屬於智慧財產權的保護範圍。

丟棄不用的產品廢棄物處理

本產品的設計和製造均採用高品質原料和零件，並可供回收和再利用。



產品包裝上如有標示上述標誌，代表該產品符合歐盟指令2002/96/EC的規範。

請詳細瞭解當地對於電子和電機產品的分類規範。

請遵循當地法令的指示，切勿將不用的本產品視為當成一般家庭廢棄物處理。正確棄置不用的本產品，將能夠避免對環境和人類健康造成負面影響。

© SHARKOON Technologies GmbH 2010

www.sharkoon.com