



# Rapid-Case 2.5" USB 3.1 Type C

External USB Enclosure for SATA HDD/SSDs



# MANUAL

DEUTSCH | ENGLISH

## Package Contents



DE

- (A) 1x Rapid-Case 2,5" USB 3.1 Type C
- (B) 1x Abstandhalter
- (C) 1x Schraubendreher
- (D) 1x Anleitung
- (E) 1x USB 3.1 (Typ-C-Stecker auf Typ-C-Stecker)

EN

- (A) 1x Rapid-Case 2.5" USB 3.1 Type C
- (B) 1x Spacer
- (C) 1x Screwdriver
- (D) 1x Manual
- (E) 1x USB 3.1 (Type C Plug to Type C Plug)

1



DE

Lösen Sie die beiden Gehäuse-Montageschrauben an der Frontseite.

EN

Loosen both assembly screws located on the front panel of the case.

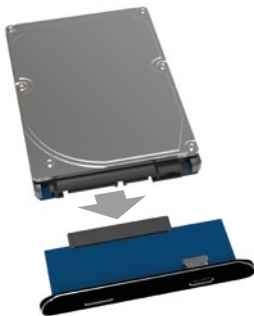
2



**DE** Entnehmen Sie Controller-Platine.

**EN** Remove the controller board.

3



**DE** Schieben Sie Ihre 2,5"-SATA-HDD/SSD auf die Controller-Platine.

**EN** Connect the 2.5" SATA HDD/SSD to the SATA connector on the controller board.

4



DE

Schieben Sie die 2,5"-SATA-HDD/SSD mit der Controller-Platine in das Gehäuse.

EN

Slide the 2.5" SATA HDD/SSD with the controller board into the housing.

5



**DE** Verschrauben Sie anschließend das Gehäuse.

**EN** Then screw it to the housing.

6



DE

Verbinden Sie das USB-3.1-Kabel (Typ-C-Stecker auf Typ-C-Stecker) mit dem Gehäuse sowie Ihrem PC/Notebook.

EN

Connect the USB 3.1 cable (Type C plug to Type C plug) to the housing and the PC/notebook.

## **HINWEIS:**

\*Wenn Sie eine neue Festplatte anschließen, ist diese gegebenenfalls nicht partitioniert und Ihr Betriebssystem wird deshalb die Festplatte nicht erkennen. In diesem Fall müssen Sie Ihre Festplatte mithilfe des Betriebssystems partitionieren und formatieren.

## **RECHTLICHE HINWEISE:**

Für evtl. auftretenden Datenverlust, insbesondere durch unsachgemäße Handhabung, übernimmt SHARKOON keine Haftung. Alle genannten Produkte und Bezeichnungen sind Warenzeichen und/oder eingetragene Warenzeichen der jeweiligen Hersteller und werden als geschützt anerkannt.


Als ein Teil von SHARKOONs Politik der fortwährenden Produktverbesserung unterliegen Produktdesign und -spezifikationen Änderungen ohne vorherige Ankündigung. Die Spezifikationen können in verschiedenen Ländern variieren.

Alle Rechte vorbehalten, insbesondere (auch auszugsweise) die der Übersetzung, des Nachdrucks, der Wiedergabe durch Kopieren oder ähnliche Verfahren. Zuwiderhandlungen verpflichten zu Schadenersatz. Alle Rechte vorbehalten, insbesondere für den Fall der Patenterteilung oder GM-Eintragung. Liefermöglichkeiten und technische Änderungen vorbehalten.

## **ENTSORGUNG IHRES ALTEN GERÄTES:**

Ihr Gerät wurde unter Verwendung hochwertiger Materialien und Komponenten entwickelt und hergestellt, die recycelt und wiederverwendet werden können.



Befindet sich dieses Symbol (durchgestrichene Abfalltonne auf Rädern) auf dem Gerät, bedeutet dies, dass für dieses  Gerät die Europäische Richtlinie 2012/19/EU gilt.

Informieren Sie sich über die geltenden Bestimmungen zur getrennten Sammlung von Elektro- und Elektronik-Altgeräten in Ihrem Land.

Richten Sie sich bitte nach den geltenden Bestimmungen in Ihrem Land, und entsorgen Sie Altgeräte nicht über Ihren Haushaltsabfall. Durch die korrekte Entsorgung Ihrer Altgeräte werden Umwelt und Menschen vor möglichen negativen Folgen geschützt.



## **NOTE:**

\*If connecting a new hard drive your operating system might not recognize it if it is not properly partitioned. Ensure that you first partition your hard drive using the operating system and format.

## **LEGAL DISCLAIMER:**

For potential loss of data, especially due to inappropriate handling, SHARKOON assumes no liability.

All named products and descriptions are trademarks and/or registered trademarks of the respective manufacturers and are accepted as protected.

As a continuing policy of product improvement at SHARKOON, the design and specifications are subject to change without prior notice. National product specifications may vary.

All rights reserved especially (also in extracts) for translation, reprinting, reproduction by copying or other technical means. Infringements will lead to compensation. All rights reserved especially in case of assignation of patent or utility patent. Means of delivery and technical modifications reserved.

## **DISPOSAL OF YOUR OLD PRODUCT:**

Your product is designed and manufactured with high quality materials and components, which can be recycled and reused.



When this crossed-out wheeled bin symbol is attached to a product, it means the product is covered by the European Directive 2012/19/EU.

Please be informed about the local separate collection system for electrical and electronic products.

Please act according to your local rules and do not dispose of your old products with your normal household waste. The correct disposal of your old product will help prevent potential negative consequences to the environment and human health.

## **SHARKOON Technologies GmbH**

Siemensstraße 38

35440 Linden/Germany

© SHARKOON Technologies 2017

info@sharkoon.com

www.sharkoon.com