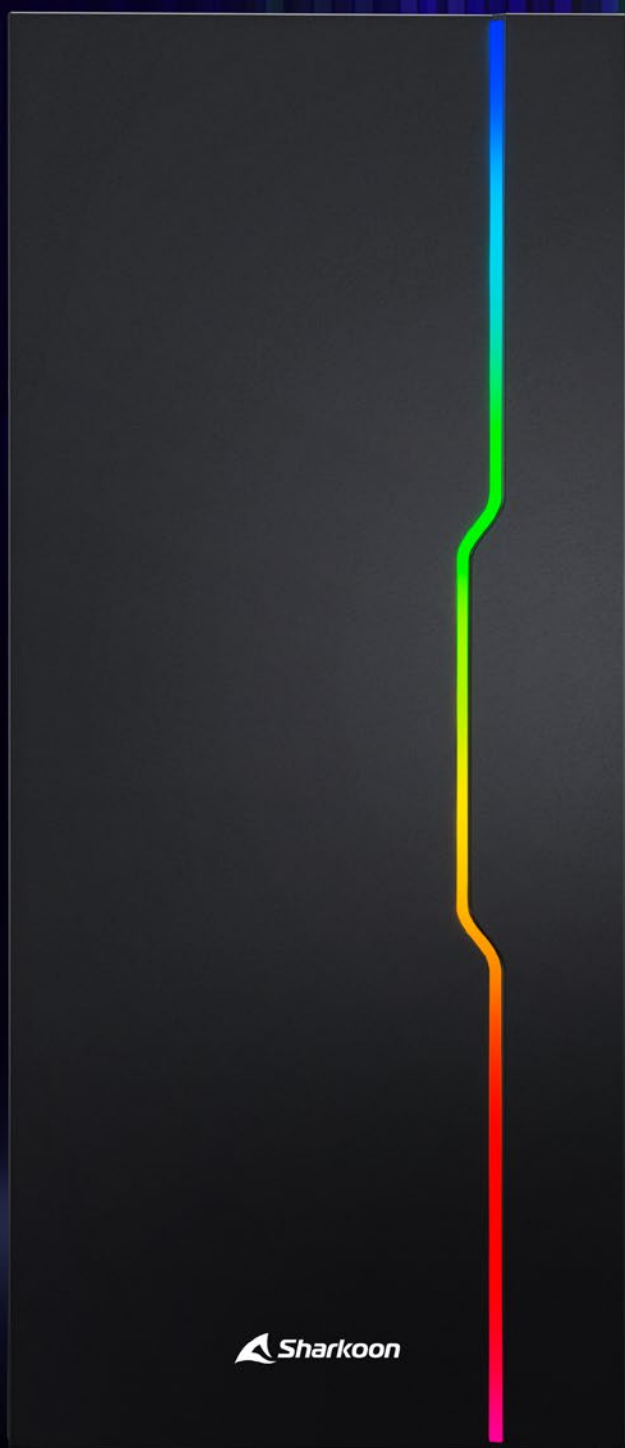


 **Sharkoon**



ATX PC CASE

RGB SLIDER



**PANNELLO
LATERALE
IN VETRO
TEMPERATO**

2x
USB 3.0
19 -PIN
CONNETTORE

14
MODALITÀ
CONTROLLER RGB
ADDRESSABLE

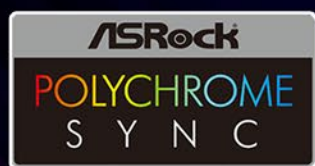
SCHEDA
GRAFICHE
FINO A
33,5
cm

L'RGB Slider è un case ATX midi compatto dall'aspetto raffinato. Sebbene il case per PC si concentra sulle funzionalità essenziali, offre comunque dei vantaggi che lo distinguono dagli altri case della stessa categoria. Grazie alle finiture nere e alla sua forma semplice, è piacevolmente discreto e modesto. Tuttavia, il case presenta degli elementi d'impatto come il pannello laterale in vetro temperato, il pannello I/O dotato di due porte USB 3.0 e la striscia a LED RGB installata nel pannello frontale. Se si utilizza il controllo manuale dei colori, la striscia può essere illuminata in 14 modalità diverse. Inoltre, è possibile aggiungere e personalizzare altri elementi di illuminazione attraverso il controller RGB integrato. Quanto alle opzioni di installazione interne, l'RGB Slider offre più di quello che vedono gli occhi.

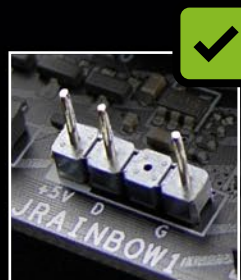
PANNELLO FRONTALE SEMPLICE MA STILOSO

Il pannello frontale nero opaco del case è decorato con una striscia a LED RGB che completa l'aspetto minimalista con un flusso di colori luminescenti. La striscia sembra scivolare gentilmente lungo la parte centrale del case, che da questa caratteristica prende il nome, e può essere illuminata in 14 modalità predefinite per mezzo del controller RGB integrato. In alternativa, può essere personalizzata per mezzo di schede madri compatibili, utilizzando Asus Aura Sync, MSI Mystic Light Sync, Gigabyte Fusion e ASRock Polychrome SYNC. Il controller RGB integrato rende possibile anche l'utilizzo di componenti RGB aggiuntive con configurazione pin 5V-D-G o 5V-D-coded-G.

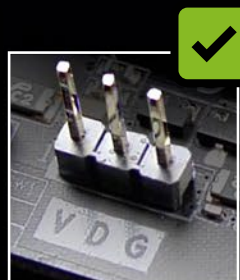
RGB Slider, come tutti gli altri prodotti Sharkoon con il logo "ADDRESSABLE RGB", è compatibile con Asus Aura Sync, MSI Mystic Light Sync, Gigabyte Fusion e ASRock Polychrome SYNC. Di conseguenza, questi prodotti sono facili da integrare nei sistemi esistenti.



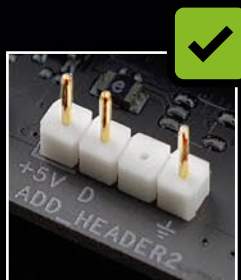
I prodotti Sharkoon contrassegnati dal logo "ADDRESSABLE RGB" sono compatibili con le schede madri che dispongono di header per ventole e strisce LED RGB addressable. Gli header devono presentare la seguente configurazione di pin 5V-D-coded-G e 5V-D-G. Qui sono riportati gli esempi relativi alle connessioni RGB dei principali produttori di schede madri. La configurazione dei pin RGB è indipendente dal produttore. Tuttavia, la denominazione e il contrassegno di queste connessioni possono variare a seconda del fabbricante. Per ulteriori informazioni sulla compatibilità, consultare il manuale della scheda madre o visitare il sito web del produttore.



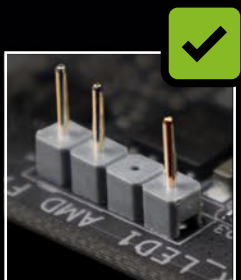
MSI



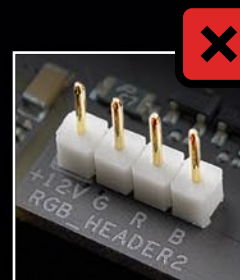
GIGABYTE



ASUS

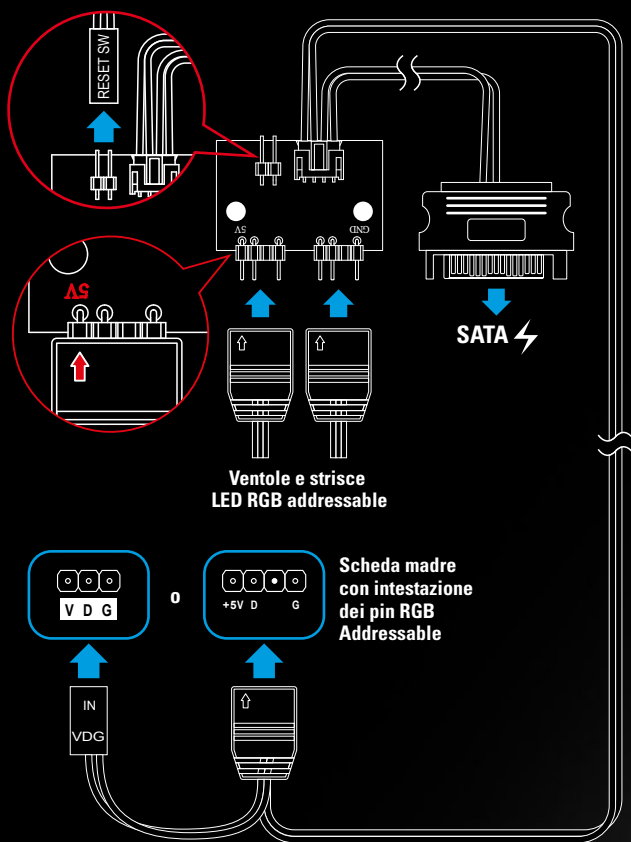


ASROCK



ASUS

CONTROLLER RGB ADDRESSABLE A DUE ENTRATE

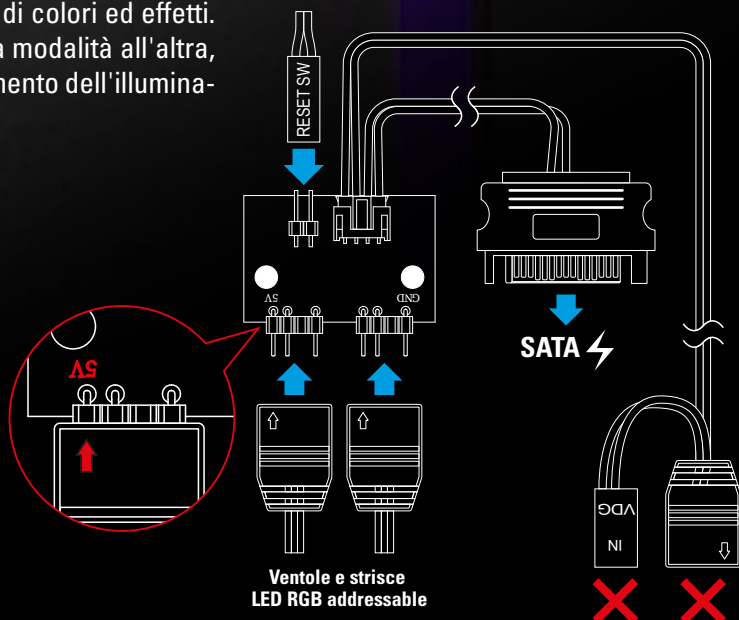
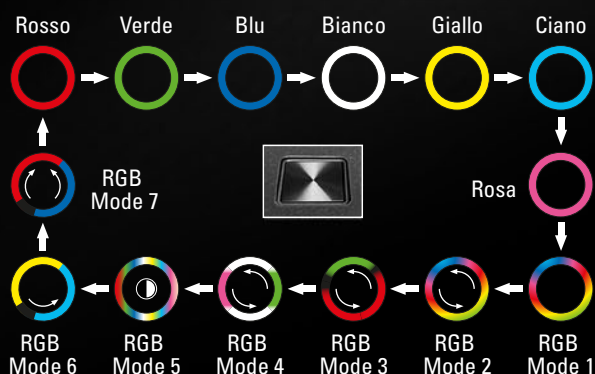


RGB Slider include un controller RGB preinstallato. Con le schede madri compatibili, fungerà da hub per il controllo e la sincronizzazione di fino a due componenti LED addressable, che possono illuminarsi con un massimo di 16,8 milioni di colori. Il controller è collegato all'alimentazione da un connettore SATA e a una scheda madre da un header a 3 o 4 pin per LED addressable con configurazione pin: 5V-D-coded-G o V-D-G.



CONTROLLO MANUALE DEI COLORI

Qualora le schede madri non siano compatibili con l'illuminazione RGB addressable del RGB Slider, sarà possibile controllare l'illuminazione delle ventole manualmente, mediante il tasto reset presente sul pannello superiore del case. Si avranno a disposizione ben 14 modalità di colori ed effetti. Con il tasto reset non solo sarà possibile passare da una modalità all'altra, ma esso fungerà da interruttore di accensione e spegnimento dell'illuminazione.



PRESENTAZIONE CRISTALLINA DELL'HARDWARE

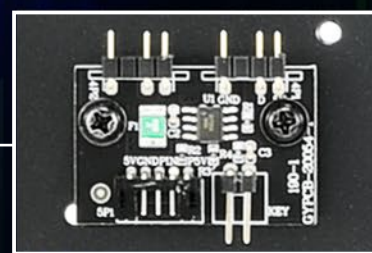
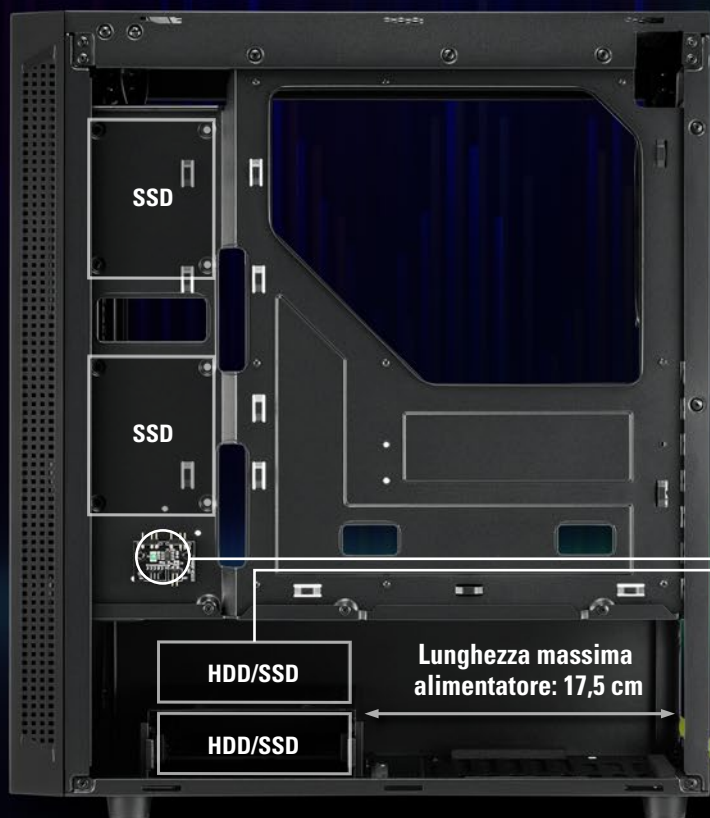


Il lato sinistro offre una visuale incontrastata dell'hardware installato. Ciò è reso possibile dalla realizzazione in vetro temperato del pannello laterale del case. Di conseguenza, le build personali possono essere messe giustamente in mostra all'interno del case minimalista. Per garantire la visuale incontrastata e l'inserimento perfetto delle componenti installate, non è visibile alcuna vite nel pannello laterale. Il collegamento si trova sul retro del case e quindi fuori dal campo visivo dello spettatore.

ADATTO PER COMPONENTI HARDWARE PIÙ GRANDI



Grazie alle sue dimensioni compatte, l'RGB Slider può inserirsi facilmente in configurazioni più ridotte o in quelle volutamente minimaliste. Ciononostante, le componenti hardware più grandi possono essere installate all'interno del case. L'impianto di raffreddamento della CPU può raggiungere i 15,7 cm di grandezza, lasciando spazio a sufficienza per schede video lunghe fino a 33,5 cm.



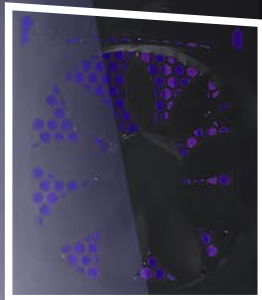
Controller RGB addressable a 2 entrate



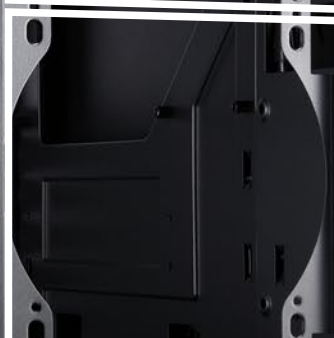
Alloggio HDD/SSD removibile

POSSIBILITÀ DI UN'OTTIMA ENTRATA D'ARIA

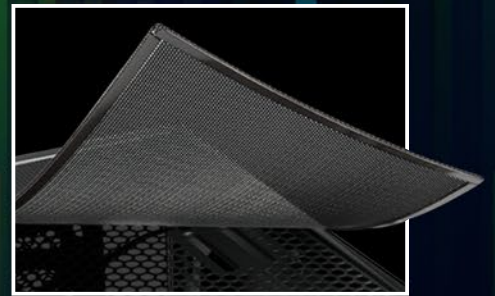
1x
120 mm ventola
(preinstallata)



3x
120 mm ventole
(opzionali)



2x 120 mm ventole (opzionali) o
2x 140 mm ventole (opzionali)



Filtro antipolvere magnetico sul pannello superiore facile da pulire



Filtro antipolvere estraibile sul pannello di fondo



Facile accesso alle porte di entrata/uscita sopra il pannello frontale

Vetro temperato

L'RGB Slider è progettato per offrire delle opzioni di installazione ideali per garantire un flusso d'aria ottimale. Una ventola da 120 mm è preinstallata nel retro del case, pronta per scaricare l'aria calda. Se necessario, altre ventole possono essere installate nel case: lo spazio dietro il pannello frontale può ospitare un massimo di tre ventole da 120 mm aggiuntive. A scelta, possono essere installate altre due ventole da 120 mm o due da 140 mm sotto il pannello superiore. Inoltre, è possibile installare una ventola da 120 mm nel tunnel per raffreddare ancorà di più i drive per l'archiviazione.

SPECIFICHE TECNICHE

Generale:

■ Fattore di forma:	ATX
■ Slot di espansione:	7
■ Verniciatura interna:	✓
■ Il montaggio non necessita di attrezzi	✓
■ Cable management:	✓
■ Pannello laterale:	Vetro temperato
■ Peso:	4,85 kg
■ Dimensioni (L x P x A):	40,0 x 19,0 x 45,6 cm

Compatibili RGB:

■ Tipo:	Addressable
■ Porte:	2
■ Controllo manuale	14 modalità
■ Compatibilità scheda madre:	MSI Mystic Light Sync, ASUS Aura Sync, Gigabyte RGB Fusion Ready, ASRock Polychrome SYNC
■ RGB pin-out:	5V-D-G & 5V-D-coded-G

I/O:

■ USB 3.0 (superiore):	2
■ USB 2.0 (superiore):	1
■ Audio (superiore):	✓

Unità ottiche massime:

■ 3,5":	2
■ 2,5":	5

Configurazione delle ventole:

■ Pannello frontale:	3x 120 mm ventole (opzionale)
■ Pannello posteriore:	1x ventola da 120 mm (preinstallata)
■ Pannello superiore:	2x 120 mm ventole (opzionale) o 2x 140 mm ventole (opzionale)

Compatibilità:

■ Scheda madre:	Mini-ITX, Micro-ATX, ATX
■ Lunghezza massima scheda grafica:	31,0 / 33,5 cm*
■ Altezza massima raffreddamento della CPU:	15,7 cm
■ Lunghezza massima alimentatore:	17,5 cm

Contenuto della confezione:

■ RGB Slider
■ Set accessori
■ Manuale dell'utente

* Senza ventola frontale

ATX PC CASE
RGB SLIDER

